



Trituradora de pedras com sistema de carga contínua para calibração dos terrenos, de uso agrícola e hortícola. Para adaptar a tratores de potências a partir de 80 a 120 CV.

CARACTERÍSTICAS

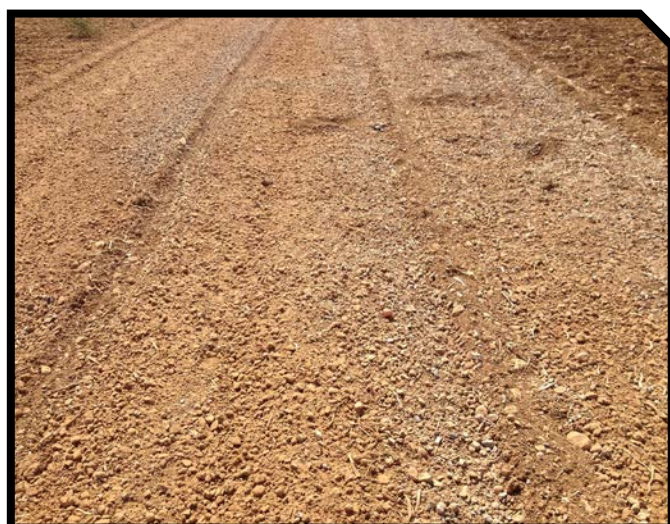
- Engate direcional CAT II - III.
- Lâmina de corte antidesgaste recambiable.
- Fita de alimentação hidráulica.
- Sistema de trituração com martelos de aço recambiable.
- Transmissão lateral por correias 4 XPC.
- Tomada de força de 1.000 rpm.
- Corpo de molino forrado em chapa URSSA 500.
- Homologado para circular por estrada como remolque.
- Modelo construído segun o Normativo CE.
- Indicações de segurança visíveis ao pessoal.






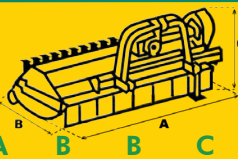



Processo de trabalho



Detalhe do rotor



	MODELO					Nº CORREIAS TIPO							
		mm	KW-HP				A	A	B	B	C	C	
							mm	in	mm	in	mm	in	
	T-1800	1800	59 - 80 88 - 120	16	2876	4 XPC	2404	95"	3827	151"	1589	63"	1000

serrat

Carretera nacional 240 km. 149,3
22310 Castejón del Puente (Huesca)-España
Tfno. (+34) 974 417 830
Fax. (+34) 974 410 059
www.serrat.com - comercial@serrat.es



Los datos presentados en este catálogo son proporcionados a título meramente indicativo y no son vinculantes.