



Trituradora ao serviço do sector agrícola, para a eliminação de podas e resíduos agrícolas, assim como a manutenção de espaços verdes.

Sua configuração fixa permite-lhe escolher o posicionamento do grupo de foco para a máquina a trabalhar.

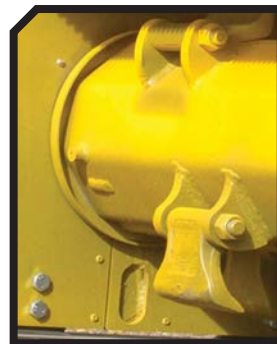
CARACTERÍSTICAS

- Chassis em chapa anti – desgaste de 8 mm.
- Rotor tubular de 420 mm de diâmetro.
- Grupo SERRAT.
- Transmissão lateral por correias 3 XPC.
- Martelos estampados.
- Martelos garantidos contra a rotura.
- Sistema GIROSTOP.
- Suportes dos rolamentos do rotor em aço.
- Rolamentos oscilantes de rolos internos e filas duplas.
- Cortina dianteira de protecção.
- Protecções contra arames no rotor.
- Duplo rolamento no rolo traseiro.
- Rolo regulável em altura.
- TDF 540 rpm.
- Retentor traseiro (opcional).
- Limpador do rolo traseiro.
- Contra martelos em aço.
- Modelo construído segundo as normas CE.
- Indicações de segurança visíveis as pessoas.





Proteções contra arames no rotor



MODELO					Nº CORREIAS TIPO							
	mm	KW-HP		KG		A mm	A in	B mm	B in	C mm	C in	
T-1000	1000	29 - 40 59 - 80	8	400	3 XPC	1195	47"	1230	48"	868	34"	540
T-1100	1100	29 - 40 59 - 80	8	416	3 XPC	1295	51"	1230	48"	868	34"	540
T-1250	1250	33 - 45 59 - 80	12	453	3 XPC	1445	57"	1230	48"	868	34"	540
T-1400	1400	37 - 50 59 - 80	12	478	3 XPC	1595	63"	1230	48"	868	34"	540
T-1600	1600	40 - 55 59 - 80	12	510	3 XPC	1795	71"	1230	48"	868	34"	540
T-1800	1800	44 - 60 59 - 80	16	555	3 XPC	1995	79"	1230	48"	868	34"	540
T-2000	2000	51 - 70 59 - 80	16	587	3 XPC	2195	86"	1230	48"	868	34"	540

OPÇÕES



• Patins dianteiros



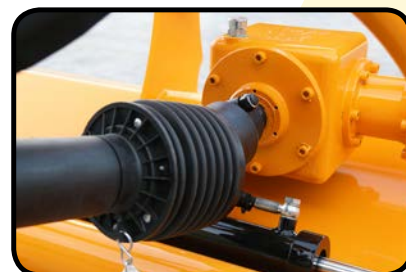
• Rodas dianteiras



• Roda livre na manga



• Cadeias



• Roda livre na transmissão



Carretera nacional 240 km. 149,3
22310 Castejón del Puente (Huesca)-España
Tfno. (+34) 974 417 830
Fax. (+34) 974 410 059
www.serrat.com - comercial@serrat.es



Los datos presentados en este catálogo son proporcionados a título meramente indicativo y no son vinculantes.