



Placa dupla com eixo vertical mecânico para a manutenção da base de árvores de fruto. Acionamento pela tomada de força de tratores entre 70 e 105 CV.

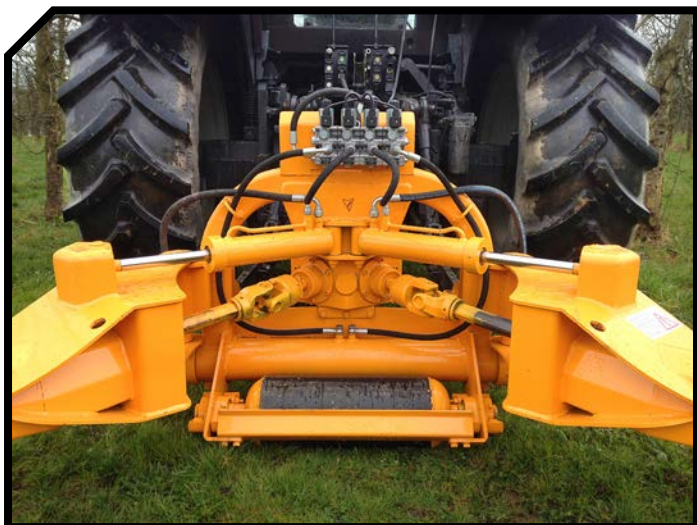
CARACTERÍSTICAS







- Enganche categoria 2.
- Plato diâmetro de corte 1.200 mm.
- Largura total de trabalho 6.300 mm.
- Longitude de transporte 3.400 mm.
- Tomada de força de 540 rpm.
- Controle hidroneumático de empurre (ajustável).
- Posicionamento em função das necessidades de alcance.
- Hidráulico accionado desde o trator (1 D.E. 2 S.E.)
- Modelo construído segundo normas CE.
- Indicações de segurança visíveis ao pessoal.



**Controle hidropneumático de empurre (regulable).
Controle hidráulico de recuperação (regulable).**

Roda de controlo de altura de trabalho



MODELO											
	mm	KW-HP			A mm	A in	B mm	B in	C mm	C in	
T-6200	6200	77 - 105	3x2	628	2536	100"	6200	244"	1200	47"	540
T-6500	6500	77 - 105	3x2	868	2686	106"	6500	256"	1500	59"	540

OPÇÕES

- Aro de borracha

serrat

Carretera nacional 240 km. 149,3
22310 Castejón del Puente (Huesca)-España
Tfno. (+34) 974 417 830
Fax. (+34) 974 410 059
www.serrat.com - comercial@serrat.es



Los datos presentados en este catálogo son proporcionados a título meramente indicativo y no son vinculantes.