

Máquina de preparação do solo até uma profundidade de 200 mm, para tratores entre 150 - 220 CV.

Transforma o terreno florestal, com cepas e pedras em terreno para cultivo evitando danos em trabalhos posteriores.

CARACTERÍSTICAS

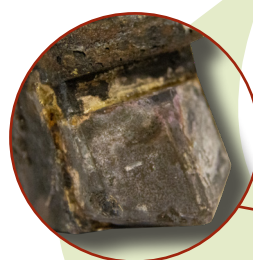
- ▶ Chassis em chapa anti desgaste de 10 mm.
- ▶ Rotor FIXE TOP de Ø 550 mm.
- ▶ Lubrificação centralizada.
- ▶ Grupo SERRAT para 220 CV.
- ▶ Transmissão lateral por correias 2 x 4 XPC.
- ▶ Suportes dos rolamentos do rotor em aço.
- ▶ Rolamentos de rotor de fileira dupla de rolos oscilantes.
- ▶ Tomada de força de 1.000 rpm.
- ▶ Porta traseira hidráulica.
- ▶ Reforços internos para a estrutura aparafusada.
- ▶ Sistemas anti-arames.
- ▶ Tampa de correias compacta.
- ▶ Rolo traseiro hidráulico.
- ▶ Modelo construído segundo as normas CE.
- ▶ Indicações de segurança visíveis as pessoas.



Porta traseira hidráulica
Tampa de correias compacta



Sistema FIXE TOP

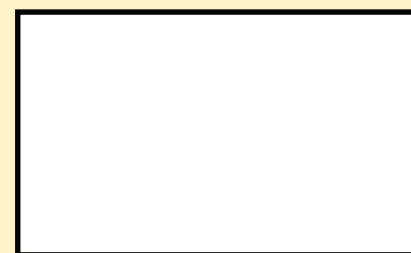


*No trabalho de solo é recomendado que o trator seja equipado com Creeper ou Vario.

MODELO					N.º CORREIAS TIPO							
	mm	KW-CV		KG		A mm	A in	B mm	B in	C mm	C in	
T-2000	2000	104 - 150 164 - 220	50	1990	2x4 XPC	2345	92"	1840	72"	1380	54"	1000
T-2300	2300	104 - 150 164 - 220	58	2200	2x4 XPC	2645	104"	1840	72"	1380	54"	1000
T-2500	2500	104 - 150 164 - 220	62	2290	2x4 XPC	2845	112"	1840	72"	1380	54"	1000



Carretera nacional 240 km. 149,3
22310 Castejón del Puente (Huesca) – España
Tfno. (+34) 974 417 830
www.serrat.com – comercial@serrat.es



Os dados apresentados neste catálogo são fornecidos apenas para fins informativos e não são vinculativos.