



Trituradora florestal adaptável a todo o tipo de tractores entre os 88 e 140 CV.

Apta para a trituração de montes, pastos, baldios, limpeza de linhas eléctricas, abertura de passagens, acesos, etc. gerando matéria orgânica no solo.

De concepção florestal, com giro de martelos de 360° , com desenho de martelos trapezoidal, possui um grupo colocado mais recuado para permitir a diminuição do ângulo da transmissão. Equipado com um terceiro ponto hidráulico. Leva incorporado um rotor POLSER + de 550 mm de diâmetro.

Engates: fixo e deslocável.

CARACTERÍSTICAS

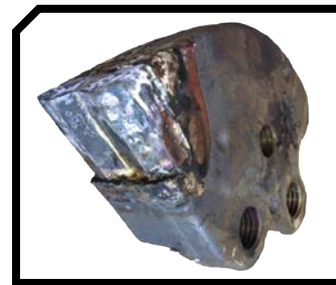
- Chassis em chapa anti – desgaste de 10 mm.
- Rotor POLSER + 550 mm de diâmetro.
- Grupo SERRAT.
- Transmissão lateral por correias 4 XPC.
- Martelos escamoteáveis.
- Suportes dos rolamentos do rotor em aço.
- Rolamentos oscilantes de rolos internos e filas duplas.
- Cortina dianteira de protecção.
- Tdf 1000 rpm.
- Contra martelos em aço.
- Patins.
- Terceiro ponto hidráulico.
- Modelo construído segundo as normas CE.
- Indicações de segurança visíveis as pessoas.






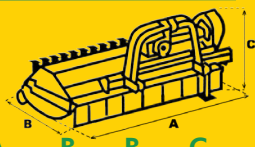





Abatedor (opcional)
Terceiro ponto hidráulico
Martelos escamoteáveis
Porta traseira hidráulica (opcional)

Sistema FIXE TOP



MODELO	 mm	 KW-HP			 KG	Nº CORREIAS TIPO							
							A mm	A in	B mm	B in	C mm	C in	
T-1400	1400	60 - 82 96 - 130	12	36	1040	4 XPC	1680	66"	1340	53"	1010	40"	1000
T-1600	1600	65 - 88 96 - 130	12	40	1160	4 XPC	1880	74"	1340	53"	1010	40"	1000
T-1800	1800	74 - 100 96 - 130	16	45	1253	4 XPC	2080	82"	1340	53"	1010	40"	1000
T-2000	2000	81 - 110 96 - 130	16	50	1325	4 XPC	2280	90"	1340	53"	1010	40"	1000
T-2300	2300	90 - 110 100 - 140	20	54	1510	4 XPC	2580	102"	1340	53"	1010	40"	1000

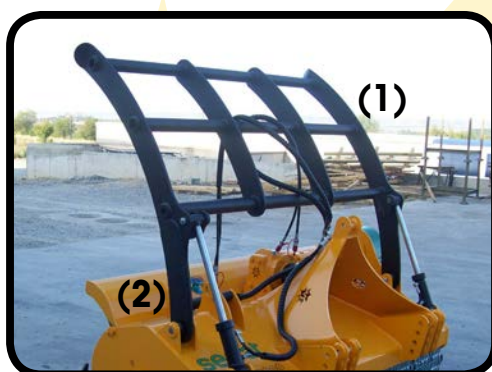
OPÇÕES



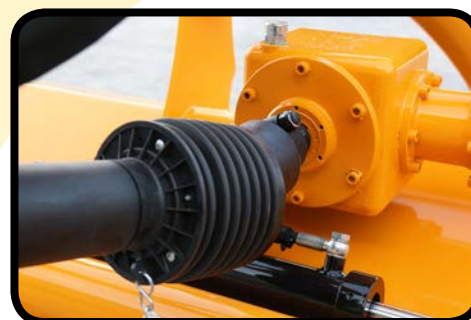
• **Deslocável hidráulico**



• **Roda livre na manga**



• **Abatedor (1)**
 • **Porta traseira hidráulica (2)**



• **Roda livre na transmissão**



Carretera nacional 240 km. 149,3
 22310 Castejón del Puente (Huesca)-Espana
 Tfno. (+34) 974 417 830
 Fax. (+34) 974 410 059
 www.serrat.com - comercial@serrat.es



Los datos presentados en este catálogo son proporcionados a título meramente indicativo y no son vinculantes.