

Serrat

PT



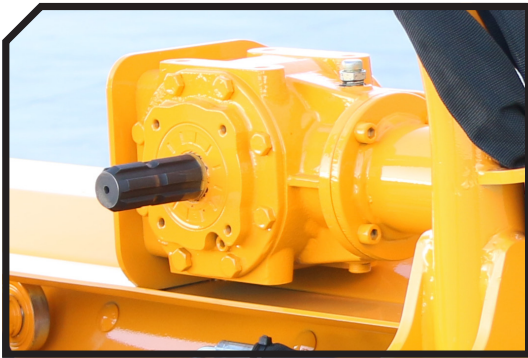
Trituradora diseñada para tractores desde 15 CV a 50 CV de potencia para la agricultura de mantenimiento del manto vegetal y ramas de hasta 3 cm de diámetro.

CARACTERÍSTICAS

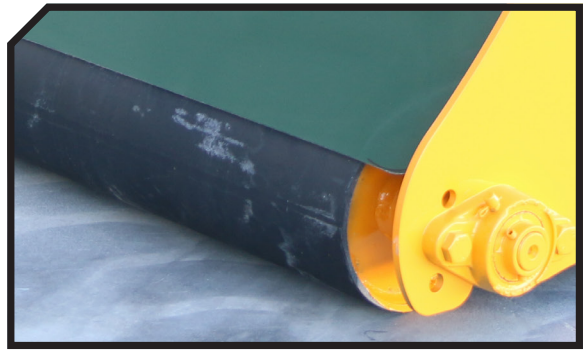
- ▶ Chasis en chapa antidesgaste de 4 mm.
- ▶ Rotor tubular de 350 mm de diámetro.
- ▶ Grupo con rueda libre incorporada.
- ▶ Transmisión 4 XPB.
- ▶ Martillos estampados SERRAT.
- ▶ 2 hileras de rompedores atornillados.
- ▶ Sistema GIROSTOP para elemento de corte.
- ▶ Soportes de rodamiento de rotor en acero.
- ▶ Rodamientos de alta calidad.
- ▶ Transmisión lateral por correas sincrónicas.
- ▶ Goma trasera de protección sobre rodillo.
- ▶ Toma de fuerza de 540 rpm.
- ▶ Doble rodamiento en rodillo trasero.
- ▶ Rodillo trasero regulable en altura.
- ▶ Modelo construido según la Normativa CE.
- ▶ Indicaciones de seguridad visibles al personal.



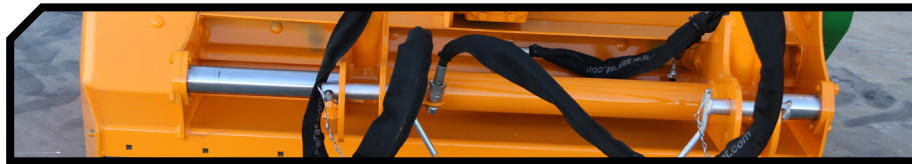
Grupo

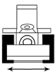



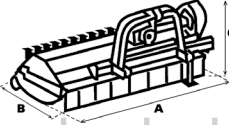



Detalle rodillo



Desplazable



MODELO	 mm	 KW-HP			N.º CORREAS TIPO							
						A mm	A in	B mm	B in	C mm	C in	
T-1200	1200	15 - 20 44 - 60	16	260	Sincrónicas	1276	50"	895	35"	828	33"	540
T-1400	1400	18 - 25 44 - 60	16	275	Sincrónicas	1476	58"	895	35"	828	33"	540
T-1600	1600	26 - 35 44 - 60	20	295	Sincrónicas	1676	66"	895	35"	828	33"	540

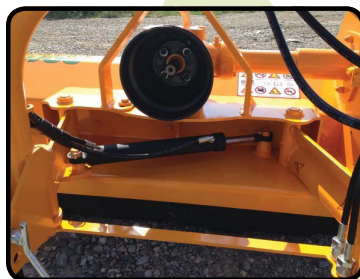
OPCIONES



► **Goma trasera**



► **Patines delanteros**



► **Desplazable hidráulico**



► **Lateral redondo**



Carretera nacional 240 km. 149,3
22310 Castejón del Puente (Huesca)-España
Tfno. (+34) 974 417 830
Fax. (+34) 974 410 059
www.serrat.com - comercial@serrat.es



Los datos presentados en este catálogo son proporcionados a título meramente indicativo y no son vinculantes.