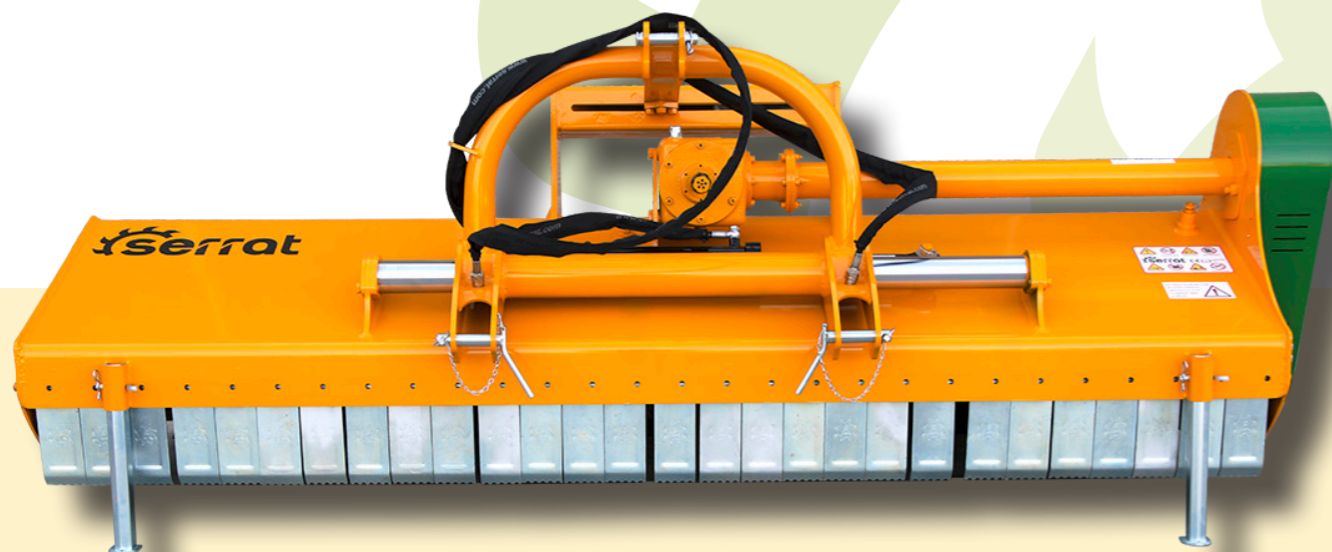




É usado para esmagar galhos de poda, restos de culturas de verão, pastagens, parques e jardins. É um triturador de uso universal e confiabilidade muito alta. Rotor POLSER de 550 mm diâmetro para madeira até 100-120 mm em diâmetro. Sua configuração fixa permite que o grupo seja posicionado para alinhar o trabalho ao eixo do trator.





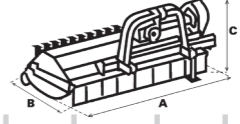
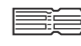
CARACTERÍSTICAS

- ▶ Chassis em chapa antidesgaste de 10 mm.
- ▶ Rotor POLSER de Ø 550 mm.
- ▶ Grupo SERRAT.
- ▶ Transmissão lateral por correias 3/4 XPC.
- ▶ Martelos agrícolas forjados SERRAT.
- ▶ Sistema GIROSTOP.
- ▶ Suportes dos rolamentos do rotor em aço.
- ▶ Rolamentos de alta velocidade e alta resistência.
- ▶ Cortina dianteira de protecção.
- ▶ Sistemas anti-arames no rotor.
- ▶ Duplo rolamento no rolo traseiro.
- ▶ Rolo traseiro regulável em altura Ø 180 mm (210 mm a partir de T-2000).
- ▶ Tomada de força de 540 rpm (1.000 rpm a partir de T-2500).
- ▶ Raspador de rolo traseiro.
- ▶ 3 filas de contra martelos.
- ▶ Modelo construído segundo as normas CE.
- ▶ Indicações de segurança visíveis as pessoas.



Sistemas anti-arames no rotor



MODELO	 mm	 KW-CV		 KG	N.º CORREIAS TIPO							
						A mm	A in	B mm	B in	C mm	C in	
T-1400	1400	48 - 65 96 - 130	12	750	3 XPC	1596	63"	1275	50"	1070	42"	540
T-1500	1500	51 - 70 96 - 130	12	775	3 XPC	1695	67"	1275	50"	1070	42"	540
T-1600	1600	55 - 75 96 - 130	12	800	3 XPC	1796	71"	1275	50"	1070	42"	540
T-1800	1800	59 - 80 96 - 130	16	860	3 XPC	1997	79"	1275	50"	1070	42"	540
T-2000	2000	63 - 85 96 - 130	16	1003	4 XPC	2206	87"	1329	52"	1070	42"	540
T-2300	2300	66 - 90 96 - 130	20	1077	4 XPC	2506	99"	1329	52"	1070	42"	540
T-2500	2500	70 - 95 96 - 130	20	1135	4 XPC	2706	106"	1329	52"	1070	42"	1000
T-2800	2800	74 - 100 96 - 130	28	1330	4 XPC	3028	119"	1329	52"	1070	42"	1000

OPÇÕES

▶ Green x1 ▶ Green x2

▶ Preparação para vinha

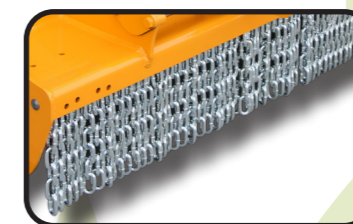


▶ Pneu dianteira



▶ Pneu traseira

▶ Roda livre

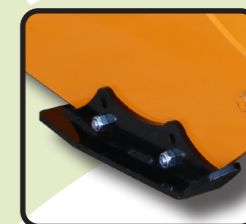


▶ Cadeias dianteiras



▶ Farpas retentor traseiro

▶ Frontal com deslocamento lateral



▶ Patins dianteiros



▶ Rolo reforçado

