



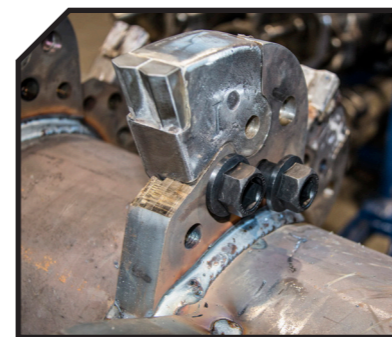
Trituradora florestal adaptável a todo o tipo de tratores entre os 150 e 230 CV.
 Apta para a trituração de montes, pastos, baldios, limpeza de linhas eléctricas, abertura de passagens, acesos, etc., gerando matéria orgânica no solo.
 De concepção florestal, martelo SERRAT, incorpora rotor POLSER + de 550 mm de diâmetro.
 Engates fixo.

CARACTERÍSTICAS

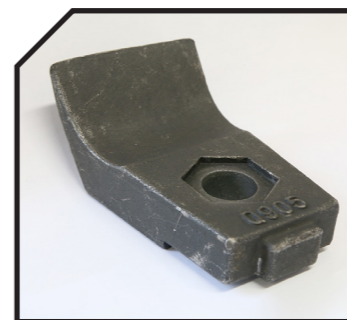
- ▶ Chassis em chapa antidesgaste de 10 mm.
- ▶ Rotor POLSER + de Ø 550 mm.
- ▶ Grupo SERRAT com roda livre incorporada.
- ▶ Transmissão lateral por correias 2 x 3 XPC.
- ▶ Martelos escamoteáveis florestais forjados SERRAT o dentes fixos com ponta de tungstênio ou facas DRR.
- ▶ Suportes dos rolamentos do rotor em aço.
- ▶ Rolamentos de rotor de fileira dupla de rolos oscilantes.
- ▶ Cortina dianteira de protecção.
- ▶ Tomada de força de 1.000 rpm.
- ▶ Contra martelos em aço.
- ▶ Patins.
- ▶ Porta traseira hidráulica.
- ▶ Sistemas anti-arames no rotor.
- ▶ Tampa de correias compacta.
- ▶ Estrutura de empurrar hidráulica.
- ▶ Dentes reforçados.
- ▶ Modelo construído segundo as normas CE.
- ▶ Indicações de segurança visíveis as pessoas.



Sistema FIXE TOP



Facas DRR



Tampa de correias compacta

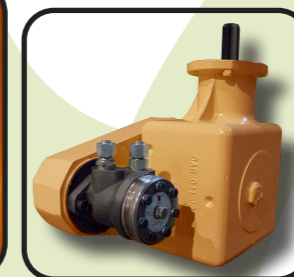


MODELO	mm	KW-CV	Dentes	Facas	Facas	KG	N.º CORREIAS TIPO	DIMENSÕES						
								A mm	A in	B mm	B in	C mm	C in	
T-2000	2000	112 - 150 172 - 230	16	50	26	1990	2 x 3 XPC	2345	92"	1840	72"	1380	54"	1000
T-2300	2300	119 - 160 172 - 230	20	58	30	2200	2 x 3 XPC	2645	104"	1840	72"	1380	54"	1000
T-2500	2500	134 - 180 172 - 230	20	62	32	2290	2 x 3 XPC	2845	112"	1840	72"	1380	54"	1000

OPÇÕES



▶ Turbo embreagem



▶ Hidrahel



▶ Lubrificação centralizada

