



Triturador florestal adaptável a todos os tipos de tratores entre 180 - 280 CV. Equipado com martelos retráteis, para cortar galhos, derrubadas florestais, correias auxiliares, montagem em pé, etc. Equipado com rotor de dente fixo com sistema FIXE TOP, para madeira espessa e tocos. Esta máquina incorpora todas as opções possíveis da série necessárias para executar o trabalho florestal ideal.

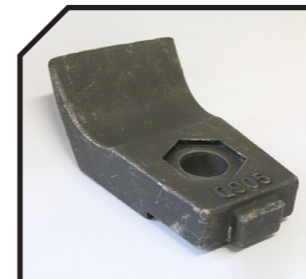
CARACTERÍSTICAS

- ▶ Chassis em chapa antidesgaste de 10 mm.
- ▶ Rotor POLSER + de Ø 625 mm.
- ▶ Grupo com roda livre incorporada.
- ▶ Transmissão lateral por correias 2 x 4 XPC.
- ▶ Martelos escamoteáveis florestais forjados SERRAT o dentes fixos com ponta de tungstênio ou facas DRR.
- ▶ Suportes dos rolamentos do rotor em aço.
- ▶ Rolamentos de rotor de fileira dupla de rolos oscilantes.
- ▶ Dupla cortina dianteira de protecção.
- ▶ Tomada de força de 1.000 rpm.
- ▶ Contra martelos em aço.
- ▶ Patins.
- ▶ Porta traseira hidráulica com contra martelos em aço.
- ▶ Reforços internos do chassis.
- ▶ Sistemas anti-arames no rotor.
- ▶ Tampa de correias compacta.
- ▶ Estrutura de empurrar hidráulica.
- ▶ Transmissão de cardam as correias.
- ▶ Polis de 290 mm diâmetro.
- ▶ Modelo construído segundo as normas CE.
- ▶ Indicações de segurança visíveis as pessoas.

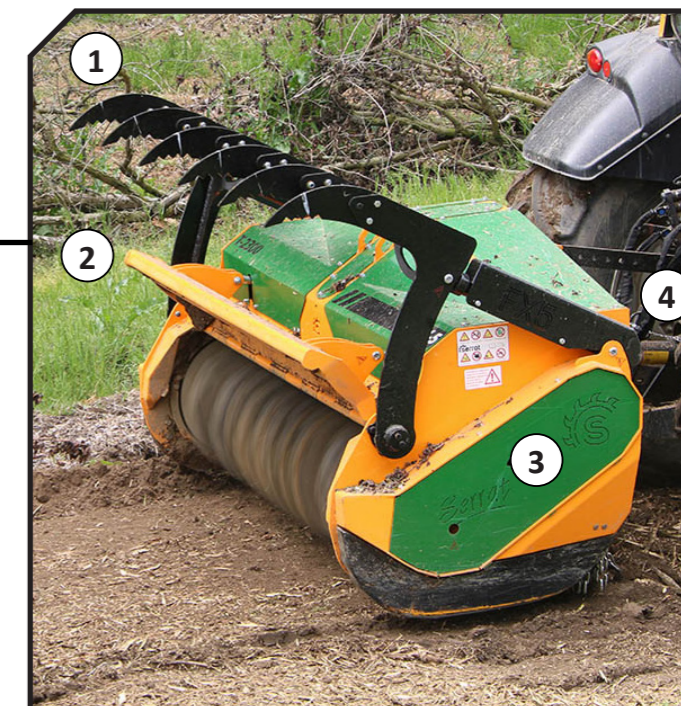
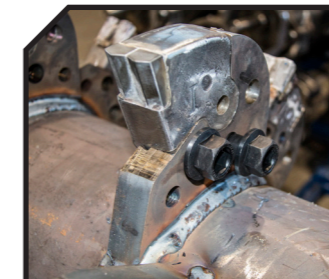


1. Abatedor
2. Porta traseira hidráulica
3. Tampa de correias compacta
4. Transmissão de cardam as correias

Facas DRR

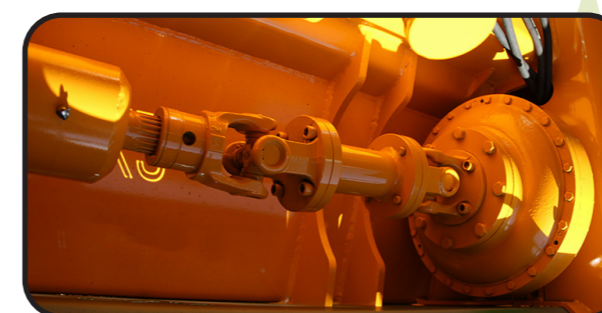


Sistema FIXE TOP

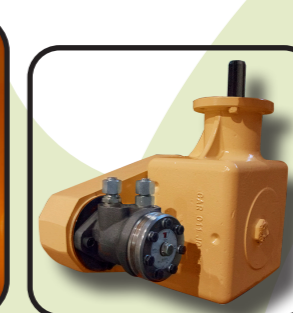


MODELO	mm	KW-CV	N.º	CORREIAS TIPO	DIMENSÕES						N.º			
					A mm	A in	B mm	B in	C mm	C in				
T-2000	2000	134 - 180 208 - 280	20	50	26	2830	2 x 4 XPC	2370	94"	1940	76"	1730	68"	1000
T-2300	2300	134 - 180 208 - 280	20	58	28	3220	2 x 4 XPC	2670	106"	1940	76"	1730	68"	1000
T-2500	2500	134 - 180 208 - 280	25	62	30	3450	2 x 4 XPC	2870	114"	1940	76"	1730	68"	1000

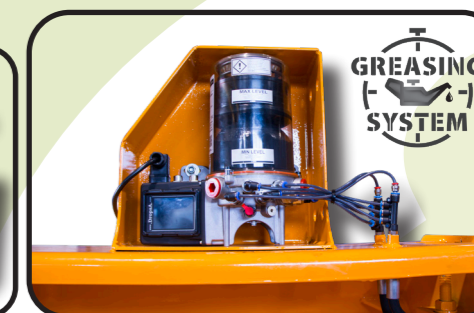
OPÇÕES



▶ Turbo embreagem



▶ Hidrahelp



▶ Lubrificação centralizada

▶ Rail Box

