



Triturador florestal adaptável a todos os tipos de tratores entre 200 - 350 CV.

Equipado com martelos retráteis para cortar galhos, derrubadas florestais, correias auxiliares, montagem em pé, árvores inteiras.

Equipado com rotor de dente fixo com sistema FIXE TOP, para madeira espessa e tocos.

Esta máquina incorpora todas as opções possíveis de séries, necessárias para realizar um trabalho florestal ideal.

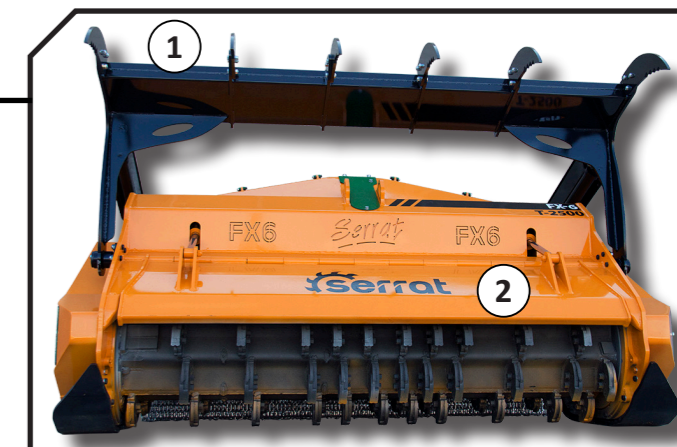
## CARACTERÍSTICAS

- ▶ Chassis em chapa antidesgaste de 12 mm.
- ▶ Rotor POLSER + de Ø 725 mm.
- ▶ Grupo com roda livre incorporada.
- ▶ Transmissão lateral por correias 2 x 5 XPC.
- ▶ Martelos escamoteáveis florestais forjados SERRAT o dentes fixos com ponta de tungstênio ou facas DRR.
- ▶ Suportes dos rolamentos do rotor em aço.
- ▶ Rolamentos de rotor de fileira dupla de rolos oscilantes.
- ▶ Dupla cortina dianteira de protecção.
- ▶ Tomada de força de 1.000 rpm.
- ▶ Contra martelos em aço.
- ▶ Patins.
- ▶ Porta traseira hidráulica.
- ▶ Estrutura de empurrar hidráulica.
- ▶ Sistemas anti-arames no rotor.
- ▶ Tampa de correias compacta.
- ▶ Reforços internos do chassis.
- ▶ Transmissão de cardam as correias.
- ▶ Polis de 350 mm diâmetro.
- ▶ Modelo construído segundo as normas CE.
- ▶ Indicações de segurança visíveis as pessoas.



1. Abatedor
2. Porta traseira hidráulica

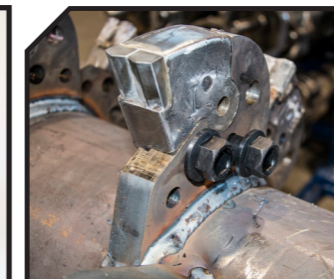
Transmissão de cardam as correias  
 Sistema RAIL BOX (opcional) com roda livre incorporada  
 Sistemas anti-arames no rotor







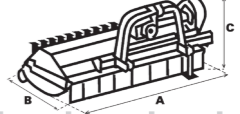



Facas DRR

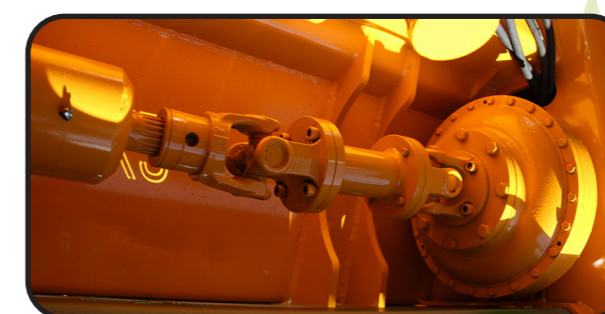


Sistema FIXE TOP



MODELO							N.º CORREIAS TIPO							
	mm	KW-CV				KG		A	A	B	B	C	C	
								mm	in	mm	in	mm	in	
T-2000	2000	149 - 200 261 - 350	36	48	24	4000	2 x 5 XPC	2500	98"	2090	82"	1930	76"	1000
T-2300	2300	149 - 200 261 - 350	48	58	28	4350	2 x 5 XPC	2800	110"	2090	82"	1930	76"	1000
T-2500	2500	149 - 200 261 - 350	48	66	42	4830	2 x 5 XPC	3000	118"	2090	82"	1930	76"	1000

## OPÇÕES



▶ Turbo embreagem



▶ Hidrahelpe



▶ Lubrificação centralizada

▶ Terceiro ponto hidráulico

