



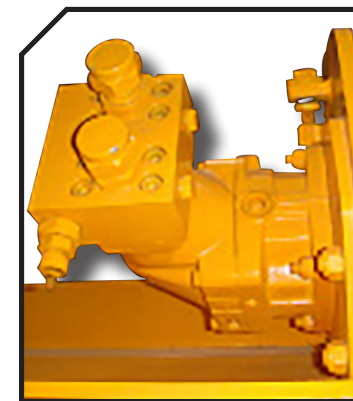
Cabeça adaptável a armas e escavadeiras florestais entre 6 e 15 TM. Chassis em chapa de desgaste de 8 mm com o engate aparafusado na parte superior, nas longarinas, que reforçam o chassi, possibilitando diversas posições de uso. Adequado para desmatamento, juncos, matagais, até 80 mm.

CARACTERÍSTICAS

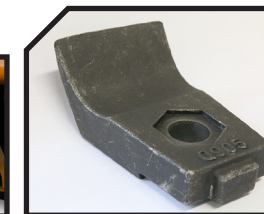
- ▶ Chassis em chapa antidesgaste de 8 mm.
- ▶ Rotor POLSER + de Ø 470 mm.
- ▶ Para escavadeiras de 6-15 TM.
- ▶ Transmissão lateral por correias 3 XPC.
- ▶ Dupla de correntes de protecção e de anti projecção.
- ▶ Rolamentos do motor de alta velocidade.
- ▶ Motor hidráulico de pistões.
- ▶ Válvula anti retorno incorporada no motor.
- ▶ Patins.
- ▶ Cárter de correias compactos.
- ▶ Martelos florestais forjados SERRAT, dente retrátil de 360° ou fixo com ponta de tungstênio ou facas DRR.
- ▶ Modelo construído segundo as normas CE.
- ▶ Indicações de segurança visíveis as pessoas.



Motor hidráulico de pistões



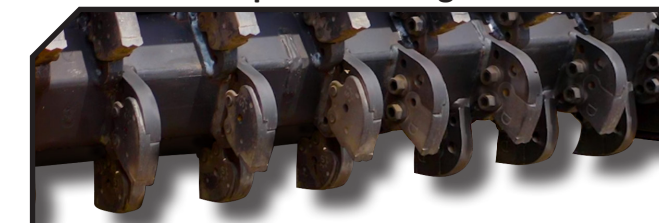
Facas DRR



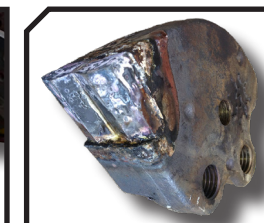
Martelos florestais forjados SERRAT, dente retrátil de 360°



Dente fixo com ponta de tungstênio



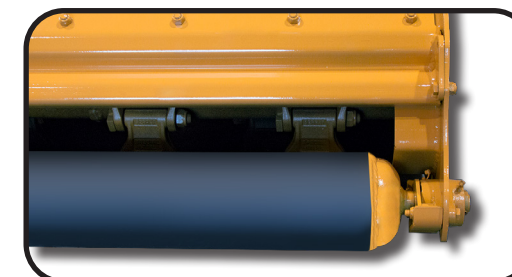
Sistema FIXE TOP



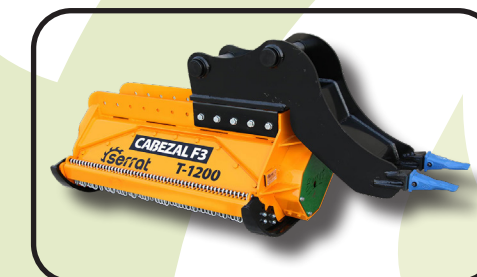
MODELO	mm	POTÊNCIA		mm	mm	mm	KG	N.º CORREIAS TIPO	Diagrama						RPM Rotor max.
		mín. req.	máx. aut.						A mm	A in	B mm	B in	C mm	C in	
T-800	800	70-90 l/min	350 bar	8	20	10	618	3 XPC	1075	42"	1145	45"	720	28"	2200
T-1000	1000	70-90 l/min	350 bar	8	26	13	695	3 XPC	1275	50"	1145	45"	720	28"	2200
T-1200	1200	70-90 l/min	350 bar	12	32	15	771	3 XPC	1475	58"	1145	45"	720	28"	2200
T-1400	1400	70-90 l/min	350 bar	12	36	18	839	3 XPC	1675	66"	1145	45"	720	28"	2200

OPÇÕES

▶ Motor hidráulico 2 velocidades



- ▶ Porta mecânica
- ▶ Porta hidráulica



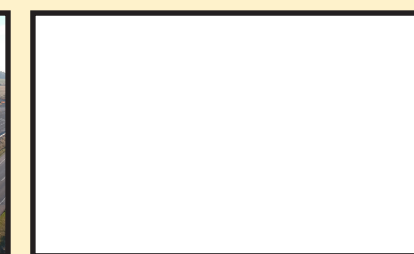
▶ Rolo traseiro de controlo ao solo

▶ Engate

▶ Ripper



Carretera nacional 240 km. 149,3
22310 Castejón del Puente (Huesca)-España
Tel. (+34) 974 417 830
www.serrat.com - comercial@serrat.com



Os dados apresentados neste catálogo são fornecidos apenas para fins informativos e não são vinculativos.