



Cabeça adaptável a escavadeiras entre 15 - 25 TM.

Chassis em chapa de desgaste de 10 mm com o engate aparafusado na parte superior, nas longarinas, que reforçam o chassi, possibilitando várias posições de uso.

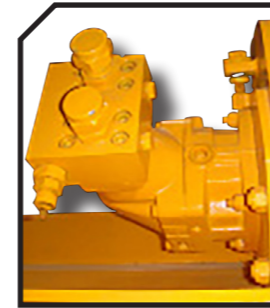
Adequado para desmatamentos, leitos de rios, canais, com matas de até 120 mm.

### CARACTERÍSTICAS

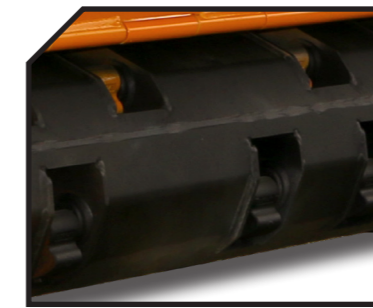
- ▶ Chassis em chapa antidesgaste de 10 mm.
- ▶ Rotor POLSER + de Ø 550 mm.
- ▶ Para escavadeiras de 15-25 TM.
- ▶ Transmissão lateral por correias 4 XPC.
- ▶ Dupla de correntes de protecção e de anti projecção.
- ▶ Rolamentos do motor de alta velocidade.
- ▶ Motor hidráulico de pistões.
- ▶ Válvula anti retorno incorporada no motor.
- ▶ Patins.
- ▶ Cárter de correias compactos.
- ▶ Martelos escamoteáveis giro de 360° o dente fixo de carboneto ou facas DRR.
- ▶ Modelo construído segundo as normas CE.
- ▶ Indicações de segurança visíveis as pessoas.



Motor hidráulico de pistões



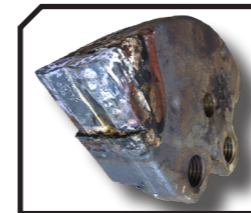
Martelos florestais forjados SERRAT, dente retrátil de 360°



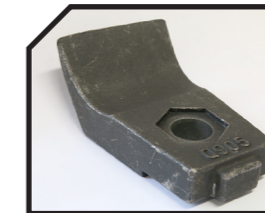
Tampa de correias compacta



Sistema FIXE TOP



Facas DRR



Dente fixo com ponta de tungstênio



| MODELO | mm   | POTÊNCIA      |           | 9  | 26 | 14 | 1125 | N.º CORREIAS TIPO | DIMENSÕES |      |      |      |      |      | RPM Rotor max. |
|--------|------|---------------|-----------|----|----|----|------|-------------------|-----------|------|------|------|------|------|----------------|
|        |      | mín. req.     | máx. aut. |    |    |    |      |                   | A mm      | A in | B mm | B in | C mm | C in |                |
| T-1000 | 1000 | 150-160 l/min | 350 bar   | 9  | 26 | 14 | 1125 | 4 XPC             | 1280      | 50"  | 1150 | 45"  | 803  | 32"  | 2000           |
| T-1250 | 1250 | 150-160 l/min | 350 bar   | 9  | 32 | 16 | 1265 | 4 XPC             | 1530      | 60"  | 1150 | 45"  | 810  | 32"  | 2000           |
| T-1500 | 1500 | 150-160 l/min | 350 bar   | 12 | 38 | 20 | 1445 | 4 XPC             | 1780      | 70"  | 1150 | 45"  | 810  | 32"  | 2000           |
| T-1600 | 1600 | 150-160 l/min | 350 bar   | 12 | 40 | 22 | 1495 | 4 XPC             | 1880      | 74"  | 1150 | 45"  | 810  | 32"  | 2000           |
| T-1800 | 1800 | 150-160 l/min | 350 bar   | 16 | 44 | 24 | 1645 | 4 XPC             | 2080      | 82"  | 1150 | 45"  | 810  | 32"  | 2000           |
| T-2000 | 2000 | 150-160 l/min | 350 bar   | 16 | 50 | 26 | 1785 | 4 XPC             | 2280      | 90"  | 1150 | 45"  | 810  | 32"  | 2000           |

### OPÇÕES



▶ Lubrificação centralizada

- ▶ Porta mecânica
- ▶ Porta hidráulica



▶ Ripper ▶ Engate

